



Lp Margus Emberg  
Riigimetsa Majandamise Keskus  
[margus.emberg@rmk.ee](mailto:margus.emberg@rmk.ee)

Meie 18.02.2024. a nr 1-2/81

### **Aktiivse tarbevaru piiri kooskõlastamine Valgevälja uuringruumis**

Kobras OÜ koostab Tariston AS tellimusel Läänemaal Haapsalu linnas Valgevälja külas asuva Valgevälja uuringuruumi maavara geoloogilise uuringu aruannet, millega soovitakse arvele võtta Valgevälja liivamaardla täiendav varu. Valgevälja uuringuruumi läbib põhja-lõuna suunaliselt ca 345 m pikkuses lõigus teeregistris metsateena arvel olev Valgemetsa tee nr 6740397 (joonis 1).

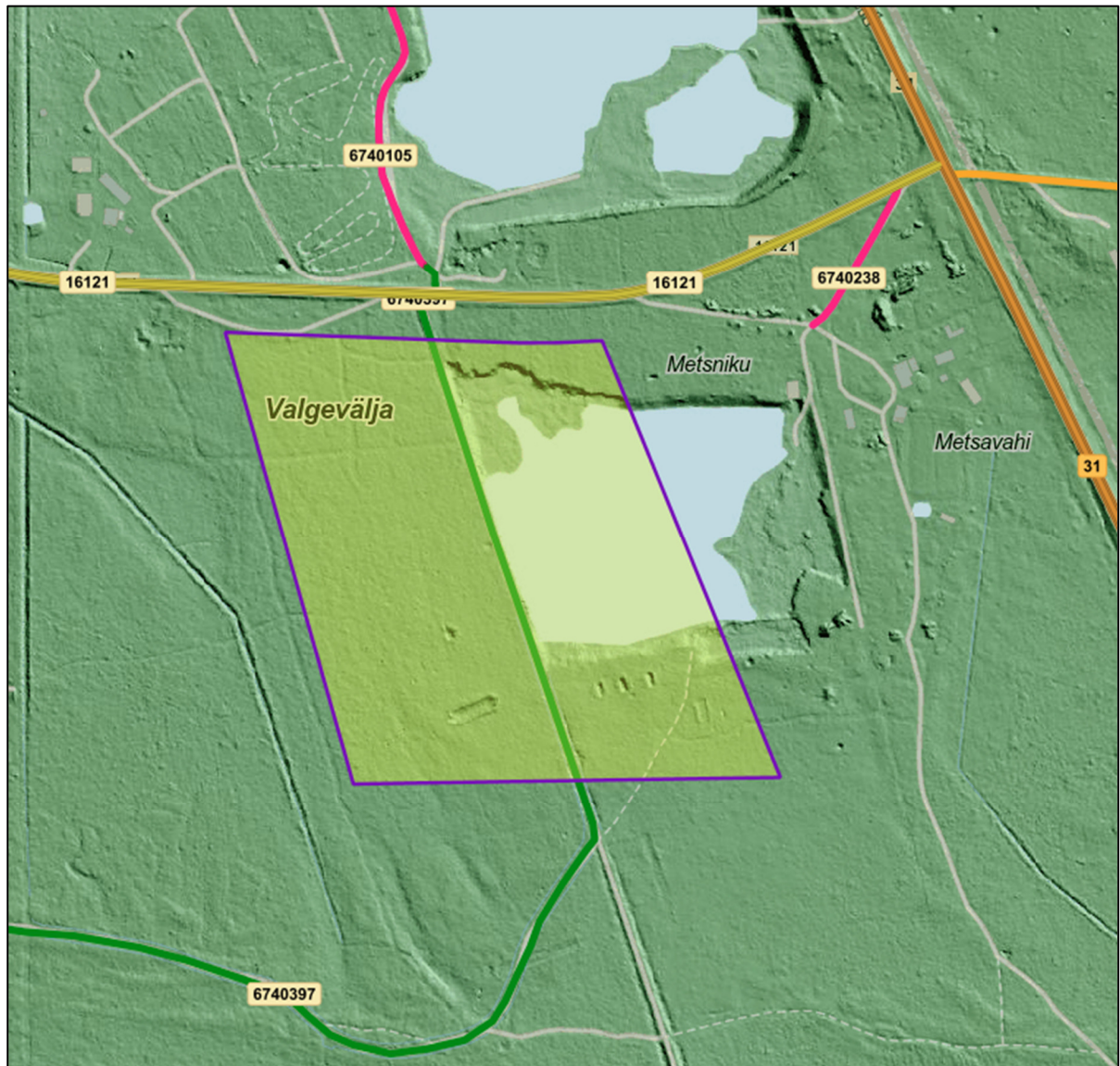
Geoloogilise uuringu välitöö tulemusena selgus, et maavaravaru esineb kogu uuringuruumi ulatuses. Eeldame, et RMK soovib Valgemetsa tee säilitamist praegusel kujul, seega palume kooskõlastada moodustatavate aktiivse tarbevaru plokkide piiri kaugus Valgemetsa teest.

Kuna järgmise etapina on kavas maavara kaevandamisloa taotlus esitada, siis palume ühtlasi kooskõlastada tulevane maavara kaevandamine moodustatavate varuplokkide alal ning vajadusel esitada asjakohased kõrvaltingimused arvestades asjaolu, et kaevandamise järgselt moodustub alale veekogu.

*/allkirjastatud digitaalselt/*

Lugupidamisega

Tanel Mäger  
Geoloog, diplomeeritud mäeinsener tase 7  
Kobras OÜ  
[tanel@kobras.ee](mailto:tanel@kobras.ee)



Joonis 1. Valgevälja uuringuruumi ning Valgemetsa tee nr 6740397 asendiskeem (aluskaart Maa- ja Ruumiamet).